

# BANDEROLEUSE SEMI-AUTOMATIQUE AKA® PREMIUM

UN INVESTISSEMENT MINIMUM POUR UNE EFFICACITÉ MAXIMUM



Panneau de contrôle électronique



Frein électromagnétique



Cette filmeuse de palettes semi-automatique est la solution polyvalente pour les besoins les plus courants en matière de sécurisation de palettes. Elle offre des fonctions et caractéristiques avancées comme la gestion automatique de la tension du film par frein électromagnétique, avec détection automatique de hauteur de palette. 6 programmes différents permettent également un cycle d'emballage adapté à la charge à palettiser. De conception mécanique et électrique robuste, elle offre un large éventail d'options et de programmes pour répondre à toutes vos exigences. Fabriquée en Europe, elle est certifiée CE et conforme aux directives machines en vigueur.



GARANTIE  
1 AN



JUSQU'À  
25  
PALETTES  
/HEURE



LES +

- **Frein électromagnétique.**
- **Economique.**
- **Facile à utiliser.**



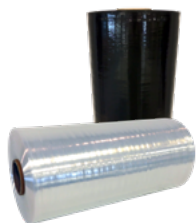
SPÉCIFICATIONS MACHINE

- **Hauteur :** 2238 mm
- **Largeur :** 1650 mm
- **Longueur :** 2415 mm
- **Hauteur du plateau :** 75 mm
- **Poids :** 250 kg
- **Alimentation :** 230 V 1PH+N+PE

# BANDEROLEUSE SEMI-AUTOMATIQUE AKA® PREMIUM

UN INVESTISSEMENT MINIMUM POUR UNE EFFICACITÉ MAXIMUM

## PRODUITS COMPLÉMENTAIRES



Film étirable machine cast  
UNIX®, OPTIMX®, SOLIDX® et  
GOLIATH®



Film étirable machine standard,  
opaque, de couleur ou  
personnalisé



Coiffe de protection

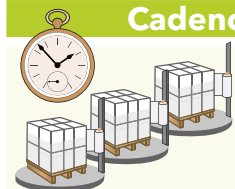


Pochette adhésive d'expédition

## Caractéristiques

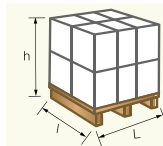
- Panneau de commande pour la gestion des cycles
- Réglage de la vitesse du plateau tournant
- Vitesse du plateau : 4 à 12 tours/minutes
- Réglage de la vitesse du chariot (réglage indépendant de la vitesse de montée et de descente du chariot)
- Plateau de chargement ø 1650 mm
- Hauteur utile de banderolage maximale : 2200 mm
- Taille maximale de la palette : 800 x 1200 mm - 1000 x 1200 mm - Toute palette de diagonale inférieure à 1650 mm
- Poids maximum autorisé : 1200 kg
- Frein électromagnétique
- Cellule photoélectrique pour charge sombre
- Arrêt de sécurité à la base du chariot
- Démarrage et arrêt indexés
- Affichage 4 chiffres
- 2 niveaux d'accès (y compris le mode de verrouillage)
- Paramètres réglables par le panneau de commande : sélection de cycle, nombre de tours de haut et bas, vitesse plateau et chariot, tension du film
- 3 cycles possibles de travail : simple montée ; montée/descente ; montée/descente avec dépose de coiffe
- 3 programmes mémorisables
- Cycle spécial «Répétition»
- Avertissement sonore au début de cycle et à l'arrêt du cycle
- Autodiagnostic

### Cadence



Jusqu'à  
**25**  
palettes  
/heure

### Format des palettes (en mm)



L	1200
l	800/1000
h	2100

Toute palette inférieure à une diagonale de 1650mm

## Options

- Mât pour filmage utile à 2400 mm
- Kit d'encastrement
- Rampes